



기상청

기상가뭄 6개월전망

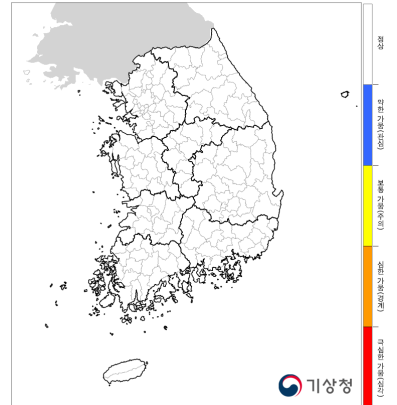
2025년 2월 24일 발표
※ 다음 전망 발표일 : 2025년 5월 23일

기상가뭄 현황

기준일 : 2025년 2월 20일

강수 최근 6개월('24.8.21.~'25.2.20.) 전국 누적 강수량(495.6mm)은 평년(444.9mm)의 **110.8%** 입니다.

가뭄 기상가뭄은 없습니다.



기상가뭄 전망

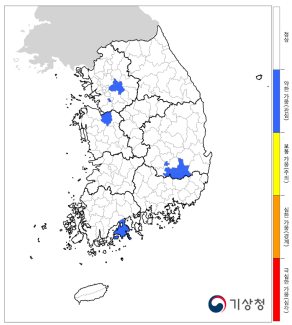
기준일 : 2025년 8월 31일

강수 3월은 평년보다 대체로 많겠고, 4월과 5월은 평년과 비슷하겠으며 6월 이후는 평년과 비슷하거나 많겠습니다.

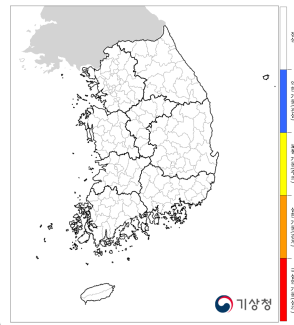
※ 강수량 평년비슷범위(3.1.~8.31.): 858.4~1042.9mm

가뭄 기상가뭄은 없겠습니다.

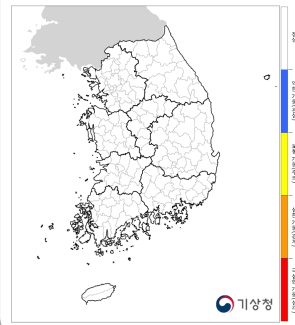
평년 대비 강수량이 적을 경우의 6개월 전망



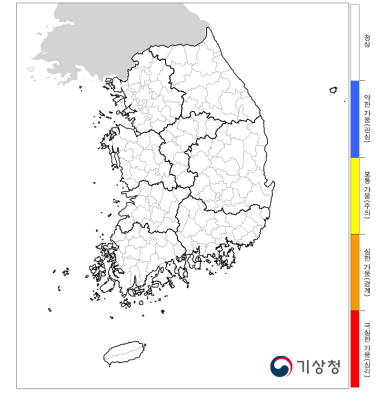
평년 대비 강수량이 비슷할 경우의 6개월 전망



평년 대비 강수량이 많을 경우의 6개월 전망



6개월전망(2025.8.31.)



※ 평년 대비 강수량 시나리오 기반(적음·비슷·많음) 가뭄전망을 포함하여 제공합니다.

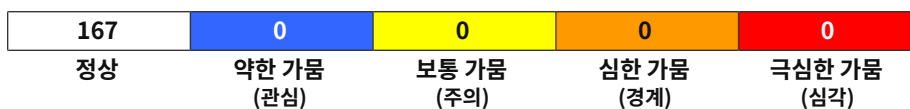
▶ 평년 : 3월 1일 ~ 8월 31일

▶ 기상가뭄 판단: 최근 6개월 누적강수량을 이용한 표준강수지수 적용(4단계:약한-보통-심한-극심한)

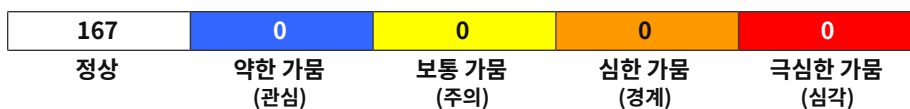
※ 표준강수지수: 최근 누적강수량과 과거 동일기간의 강수량을 비교하여 가뭄 정도를 나타내는 지수



| | | | | | | |
|------------------|----------------|----------------|-------------------|-------|-------------------|----------------|
| 서울·인천·경기도 (0/35) | | 강원특별자치도 (0/18) | | 예천군 | 음성군 | 정읍시 |
| 지점명 | | 강릉시 | | 울릉군 | 제천시 | 진안군 |
| 가평군 | | 고성군 | | 울진군 | 증평군 | 광주·전라남도 (0/23) |
| 강화군 | | 동해시 | | 의성군 | 진천군 | 강진군 |
| 고양시 | | 삼척시 | | 청도군 | 청주시 | 고흥군 |
| 과천시 | | 속초시 | | 청송군 | 충주시 | 곡성군 |
| 광명시 | | 양구군 | | 칠곡군 | 대전·세종·충청남도 (0/17) | |
| 광주시 | | 양양군 | | 포항시 | 계룡시 | 광주광역시 |
| 구리시 | | 영월군 | 부산·울산·경상남도 (0/22) | | 공주시 | 구례군 |
| 군포시 | | 원주시 | | 거제시 | 금산군 | 나주시 |
| 김포시 | | 인제군 | | 거창군 | 논산시 | 담양군 |
| 남양주시 | | 정선군 | | 고성군 | 당진시 | 목포시 |
| 동두천시 | | 철원군 | | 기장군 | 대전광역시 | 무안군 |
| 부천시 | | 춘천시 | | 김해시 | 보령시 | 보성군 |
| 서울특별시 | | 태백시 | | 남해군 | 부여군 | 순천시 |
| 성남시 | | 평창군 | | 밀양시 | 서산시 | 신안군 |
| 수원시 | | 홍천군 | | 부산광역시 | 서천군 | 여수시 |
| 시흥시 | | 화천군 | | 사천시 | 세종특별자치시 | 영광군 |
| 안산시 | | 횡성군 | | 산청군 | 아산시 | 영암군 |
| 안성시 | 대구·경상북도 (0/25) | | | 양산시 | 예산군 | 완도군 |
| 안양시 | | 경산시 | | 울산광역시 | 천안시 | 장성군 |
| 양주시 | | 경주시 | | 울주군 | 청양군 | 장흥군 |
| 양평군 | | 고령군 | | 의령군 | 태안군 | 진도군 |
| 여주시 | | 구미시 | | 진주시 | 홍성군 | 함평군 |
| 연천군 | | 군위군 | | 창녕군 | 전북특별자치도 (0/14) | |
| 오산시 | | 김천시 | | 창원시 | 고창군 | 화순군 |
| 웅진군 | | 달성군 | | 통영시 | 군산시 | 제주특별자치도 (0/2) |
| 용인시 | | 대구광역시 | | 하동군 | 김제시 | 서귀포시 |
| 의왕시 | | 문경시 | | 함안군 | 남원시 | 제주시 |
| 의정부시 | | 봉화군 | | 함양군 | 무주군 | |
| 이천시 | | 상주시 | | 합천군 | 부안군 | |
| 인천광역시 | | 성주군 | 충청북도(0/11) | | 순창군 | |
| 파주시 | | 안동시 | | 괴산군 | 완주군 | |
| 평택시 | | 영덕군 | | 단양군 | 익산시 | |
| 포천시 | | 영양군 | | 보은군 | 임실군 | |
| 하남시 | | 영주시 | | 영동군 | 장수군 | |
| 화성시 | | 영천시 | | 옥천군 | 전주시 | |



| | | | | | | |
|------------------|----------------|----------------|-------------------|-------|-------------------|----------------|
| 서울·인천·경기도 (0/35) | | 강원특별자치도 (0/18) | | 예천군 | 음성군 | 정읍시 |
| 지점명 | | 강릉시 | | 울릉군 | 제천시 | 진안군 |
| 가평군 | | 고성군 | | 울진군 | 증평군 | 광주·전라남도 (0/23) |
| 강화군 | | 동해시 | | 의성군 | 진천군 | 강진군 |
| 고양시 | | 삼척시 | | 청도군 | 청주시 | 고흥군 |
| 과천시 | | 속초시 | | 청송군 | 충주시 | 곡성군 |
| 광명시 | | 양구군 | | 칠곡군 | 대전·세종·충청남도 (0/17) | |
| 광주시 | | 양양군 | | 포항시 | 계룡시 | 광주광역시 |
| 구리시 | | 영월군 | 부산·울산·경상남도 (0/22) | | 공주시 | 구례군 |
| 군포시 | | 원주시 | | 거제시 | 금산군 | 나주시 |
| 김포시 | | 인제군 | | 거창군 | 논산시 | 담양군 |
| 남양주시 | | 정선군 | | 고성군 | 당진시 | 목포시 |
| 동두천시 | | 철원군 | | 기장군 | 대전광역시 | 무안군 |
| 부천시 | | 춘천시 | | 김해시 | 보령시 | 보성군 |
| 서울특별시 | | 태백시 | | 남해군 | 부여군 | 순천시 |
| 성남시 | | 평창군 | | 밀양시 | 서산시 | 신안군 |
| 수원시 | | 홍천군 | | 부산광역시 | 서천군 | 여수시 |
| 시흥시 | | 화천군 | | 사천시 | 세종특별자치시 | 영광군 |
| 안산시 | | 횡성군 | | 산청군 | 아산시 | 영암군 |
| 안성시 | 대구·경상북도 (0/25) | | | 양산시 | 예산군 | 완도군 |
| 안양시 | | 경산시 | | 울산광역시 | 천안시 | 장성군 |
| 양주시 | | 경주시 | | 울주군 | 청양군 | 장흥군 |
| 양평군 | | 고령군 | | 의령군 | 태안군 | 진도군 |
| 여주시 | | 구미시 | | 진주시 | 홍성군 | 함평군 |
| 연천군 | | 군위군 | | 창녕군 | 전북특별자치도 (0/14) | |
| 오산시 | | 김천시 | | 창원시 | 고창군 | 화순군 |
| 웅진군 | | 달성군 | | 통영시 | 군산시 | 제주특별자치도 (0/2) |
| 용인시 | | 대구광역시 | | 하동군 | 김제시 | 서귀포시 |
| 의왕시 | | 문경시 | | 함안군 | 남원시 | 제주시 |
| 의정부시 | | 봉화군 | | 함양군 | 무주군 | |
| 이천시 | | 상주시 | | 합천군 | 부안군 | |
| 인천광역시 | | 성주군 | 충청북도(0/11) | | 순창군 | |
| 파주시 | | 안동시 | | 괴산군 | 완주군 | |
| 평택시 | | 영덕군 | | 단양군 | 익산시 | |
| 포천시 | | 영양군 | | 보은군 | 임실군 | |
| 하남시 | | 영주시 | | 영동군 | 장수군 | |
| 화성시 | | 영천시 | | 옥천군 | 전주시 | |



최근 6, 9, 12개월 강수현황 (기준일: 2월 20일)

| 기간/지역 | 서울·경기 | 강원 | | | 충북 | 충남 | 전북 | 전남 | 경북 | 경남 | 제주 | 전국* | |
|-------|---------|--------|--------|--------|--------|--------|--------|--------|--------|--------|--------|--------|--------|
| | | 전체 | 영서 | 영동 | | | | | | | | | |
| 6개월 | 강수량(mm) | 440.9 | 511.0 | 421.1 | 690.7 | 425.7 | 488.9 | 474.1 | 594.3 | 365.4 | 629.2 | 672.0 | 495.6 |
| | 평년비(%) | 110.8 | 105.6 | 98.9 | 119.1 | 104.0 | 112.3 | 105.3 | 126.7 | 93.7 | 127.6 | 103.7 | 110.8 |
| | 평년값(mm) | 397.4 | 486.2 | 437.8 | 583.1 | 409.4 | 435.6 | 450.6 | 467.3 | 395.2 | 489.8 | 660.9 | 444.9 |
| 9개월 | 강수량(mm) | 1111.5 | 1038.9 | 1055.2 | 1006.4 | 1098.5 | 1187.5 | 1053.0 | 1128.7 | 836.4 | 1178.2 | 1361.8 | 1065.6 |
| | 평년비(%) | 98.6 | 89.5 | 91.2 | 86.0 | 104.0 | 111.7 | 94.9 | 102.5 | 88.3 | 97.3 | 105.2 | 97.0 |
| | 평년값(mm) | 1127.5 | 1173.5 | 1171.9 | 1176.7 | 1057.1 | 1067.7 | 1108.2 | 1100.7 | 945.7 | 1200.4 | 1301.4 | 1098.2 |
| 12개월 | 강수량(mm) | 1321.1 | 1240.6 | 1246.5 | 1228.8 | 1311.2 | 1409.3 | 1313.3 | 1531.9 | 1059.0 | 1601.9 | 1840.6 | 1343.4 |
| | 평년비(%) | 100.2 | 90.9 | 92.0 | 88.8 | 104.2 | 111.4 | 98.9 | 109.8 | 92.1 | 104.5 | 109.9 | 100.5 |
| | 평년값(mm) | 1318.6 | 1377.1 | 1372.3 | 1386.7 | 1261.3 | 1271.7 | 1326.8 | 1390.3 | 1148.0 | 1516.0 | 1676.2 | 1331.7 |

* 전국은 제주를 제외한 전국 62개 지점의 평균임.

강수량 분포도

